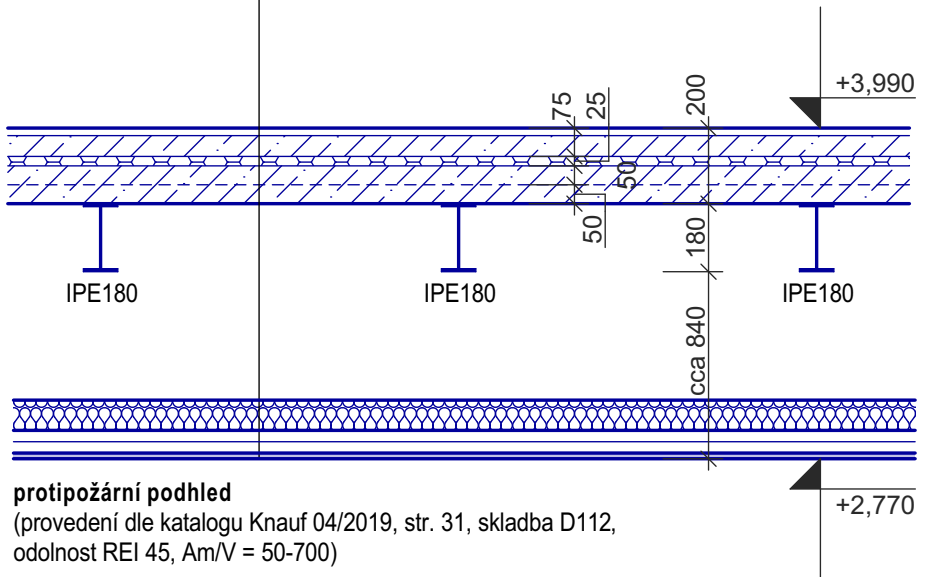


řez a-a

M 1:20

- nášlápá vrstva podlahy (PVC, dlažba)
- betonová mazanina
- kročejová izolace z min. vlny tl. 25 mm
- betonová mazanina tl. 50 mm vyztužená sítěmi 6/150x6/150
- + zalité vlny plechu
- trapézový plech TR 50/260/1
- ocelové nosníky IPE 180
- vzduchová mezera
- minerální vlna tl. 80/200 mm (třída reakce na oheň A1, resp. A2-s1)
- rastr z CD profilů + parozábrana
- sádkrokartonové protipožární desky Knauf RED Piano tl. 15 mm

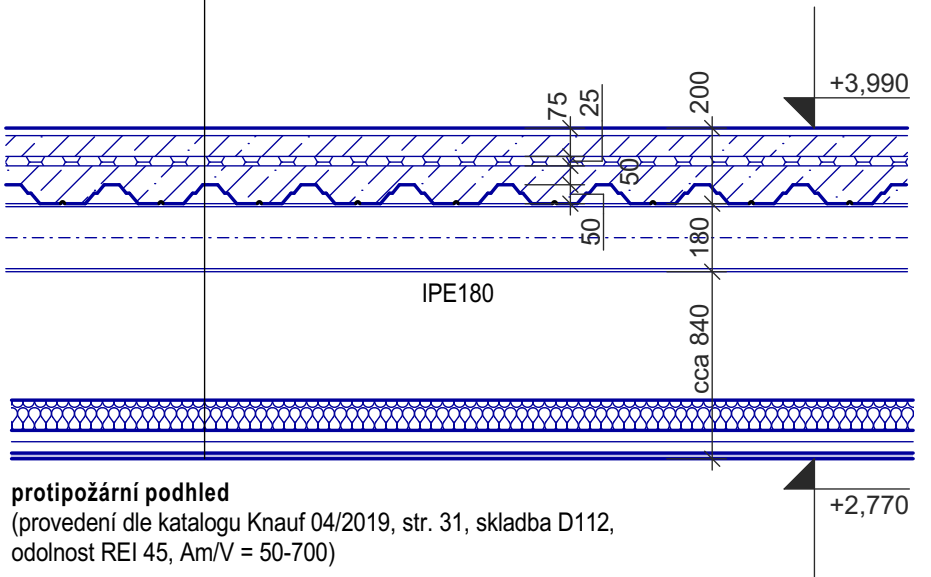


protipožární podhled
(provedení dle katalogu Knauf 04/2019, str. 31, skladba D112, odolnost REI 45, Am/V = 50-700)

řez b-b

M 1:20

- nášlápá vrstva podlahy (PVC, dlažba)
- betonová mazanina
- kročejová izolace z min. vlny tl. 25 mm
- betonová mazanina tl. 50 mm vyztužená sítěmi 6/150x6/150
- + zalité vlny plechu
- trapézový plech TR 50/260/1
- ocelové nosníky IPE 180
- vzduchová mezera
- minerální vlna tl. 80/200 mm (třída reakce na oheň A1, resp. A2-s1)
- rastr z CD profilů + parozábrana
- sádkrokartonové protipožární desky Knauf RED Piano tl. 15 mm



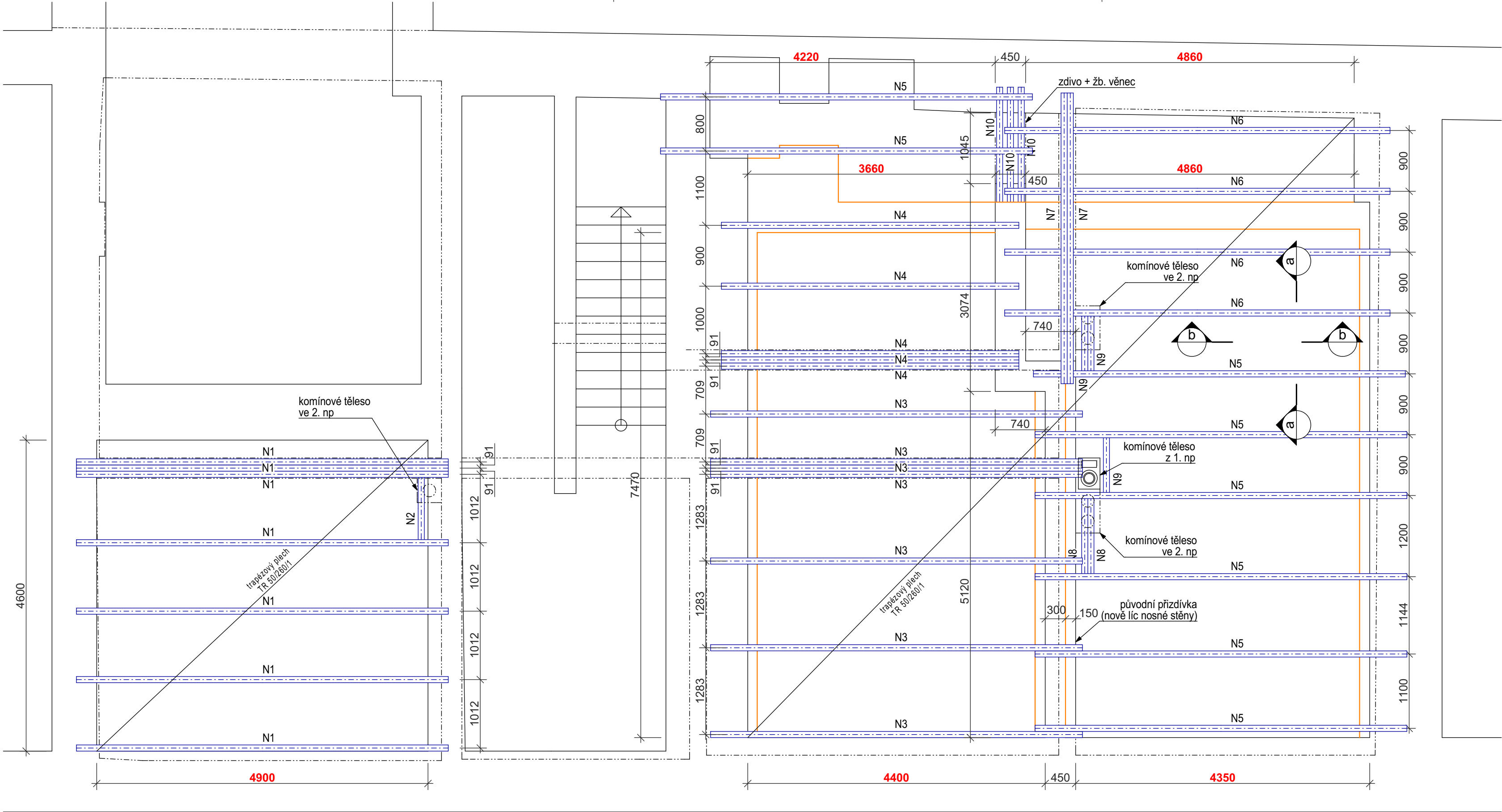
protipožární podhled
(provedení dle katalogu Knauf 04/2019, str. 31, skladba D112, odolnost REI 45, Am/V = 50-700)

upozornění

- červeně označené kóty jsou předpokládané rozměry jednotlivých polí mezi nosnými stěnami, tyto rozměry je nutno přezkontrolovat a na základě skutečnosti upravit délky nosníků !!!
- spodní líce nosníků N10 budou osazeny ve výšce 2200 mm od podlahy 1. np a nad nimi bude provedeno zdivo a věnec
- nosníky N7 budou uloženy na nosníky N5 a N6 a budou k nim přivařeny

výpis stropních nosníků

název prvku	označení	počet	profil	délka nosníku
stropní nosník	N1	7	IPE180	5500
stropní nosník	N2	1	IPE180	1012
stropní nosník	N3	7	IPE180	5500
stropní nosník	N4	5	IPE180	4400
stropní nosník	N5	8	IPE180	5500
stropní nosník	N6	4	IPE180	5700
stropní nosník	N7	2	IPE180	4300
stropní nosník	N8	2	IPE180	1200
stropní nosník	N9	3	IPE180	900
stropní nosník	N10	3	IPE180	1700
		42		185612 mm



název akce

stavební úpravy objektu sociálního bydlení
Vlašimská 897, Benešov - výměna stropů

stavebník

Město Benešov
Masarykovo náměstí 100
256 01 Benešov

projektant

Ing. Roman Moravec
Bukovany 113
257 41 Týnec nad Sázavou

autorizace

podpis

číslo dokumentace

D.1.1 architektonicko stavební řešení

výkres

skladba stropu nad 1. np

stupeň dokumentace		číslo vyhotovení
dokumentace pro výběr zhotovitele části stavby		
profese	formát	
ASR	6x A4	
mřížko	datum	3
1:50, 1:20	11/2019	